
SØNDERAGER, AFD. 106
PROJEKTPRÆSENTATION

Afdelingsmøde 09.05.2022 / Sagsnr. 303287

ERIK

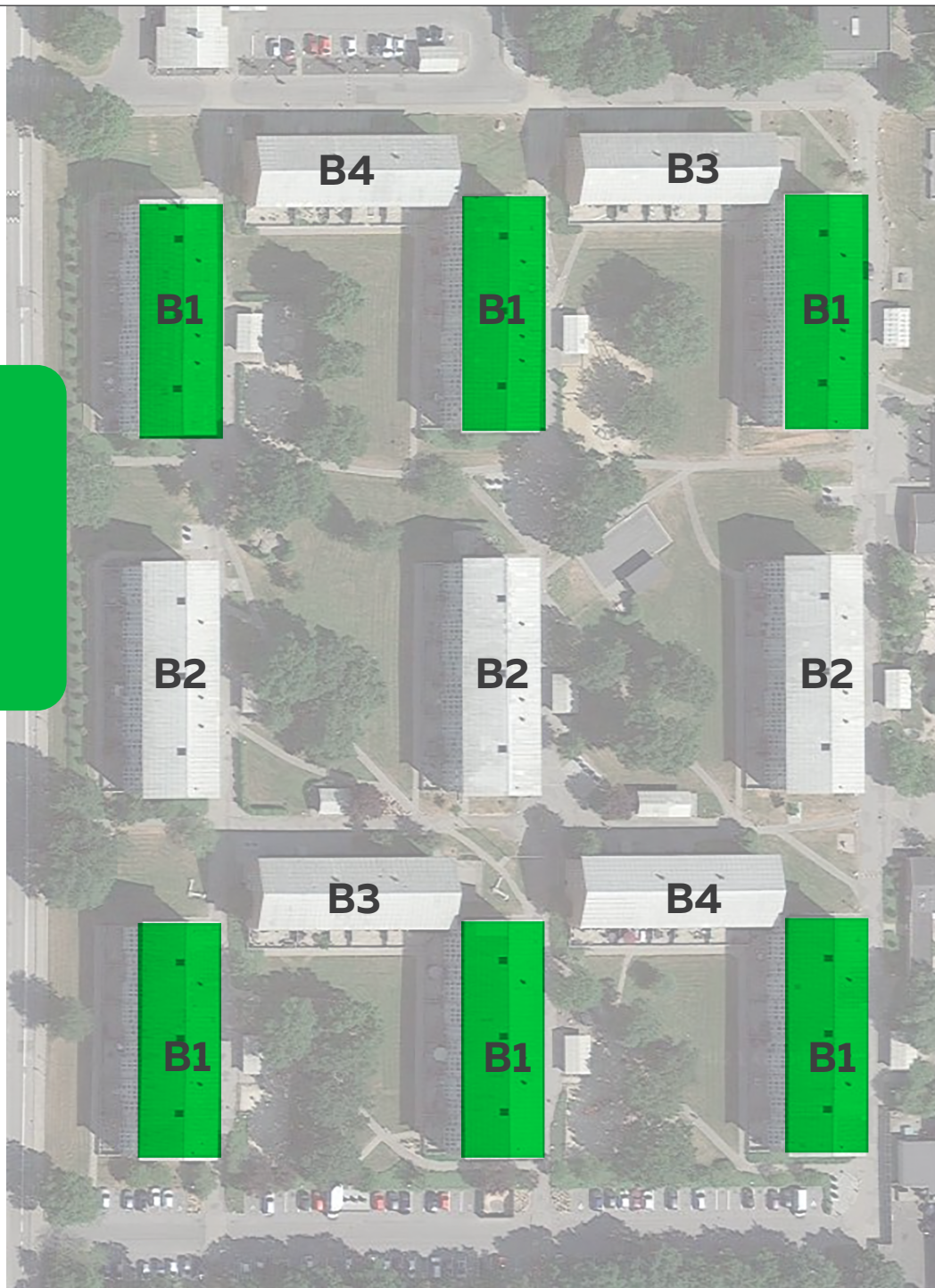
RENOVERING AF BOLIGERNE

- NYT KØKKEN
- FORBEREDELSE FOR OPVASKEMASKINE
- STØRRE BADEVÆRELSE MED GULVVARME
- VÆGHÆNGT TOILET
- 60 – 70 CM BADEMØBEL MED VASK
- FORBEREDELSE FOR VASKESØJLE I BADEVÆRELSE
- HØJSKABE I ALLE SOVERUM
- NYE ENTREDØRE (TIL LEJLIGHEDER)
- NYE GULVE OG FODLISTER
- NYE INDVENDIGE DØRE OG GERIGTER
- MALING AF ALLE VÆGGE OG LOFTER
- NYE EL- OG VVS-INSTALLATIONER
- NY BALANCERET VENTILATION
- NEDHÆNGT LOFT I BAD OG ENTRÉ
- FORBEDRET LYDISOLERING AF LODRETTE OG VANDRETTE BOLIGSKEL



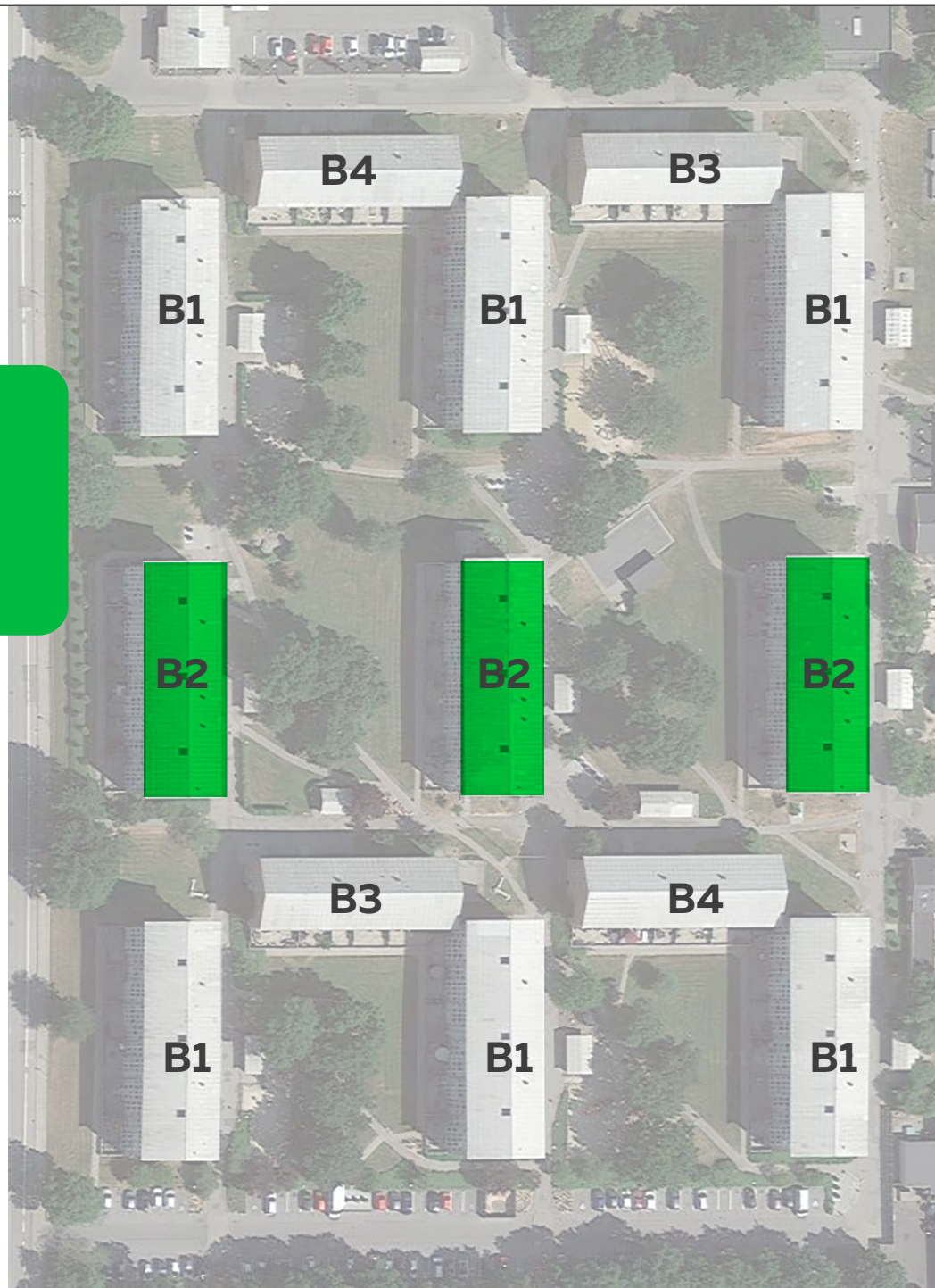
OVERSIGTSPLAN

B1:
NY ELEVATOR
TILGÆNGELIGE
BOLIGER I ÉN OPGANG.
MODERNISEREDE
BOLIGER I TO OPGANGE



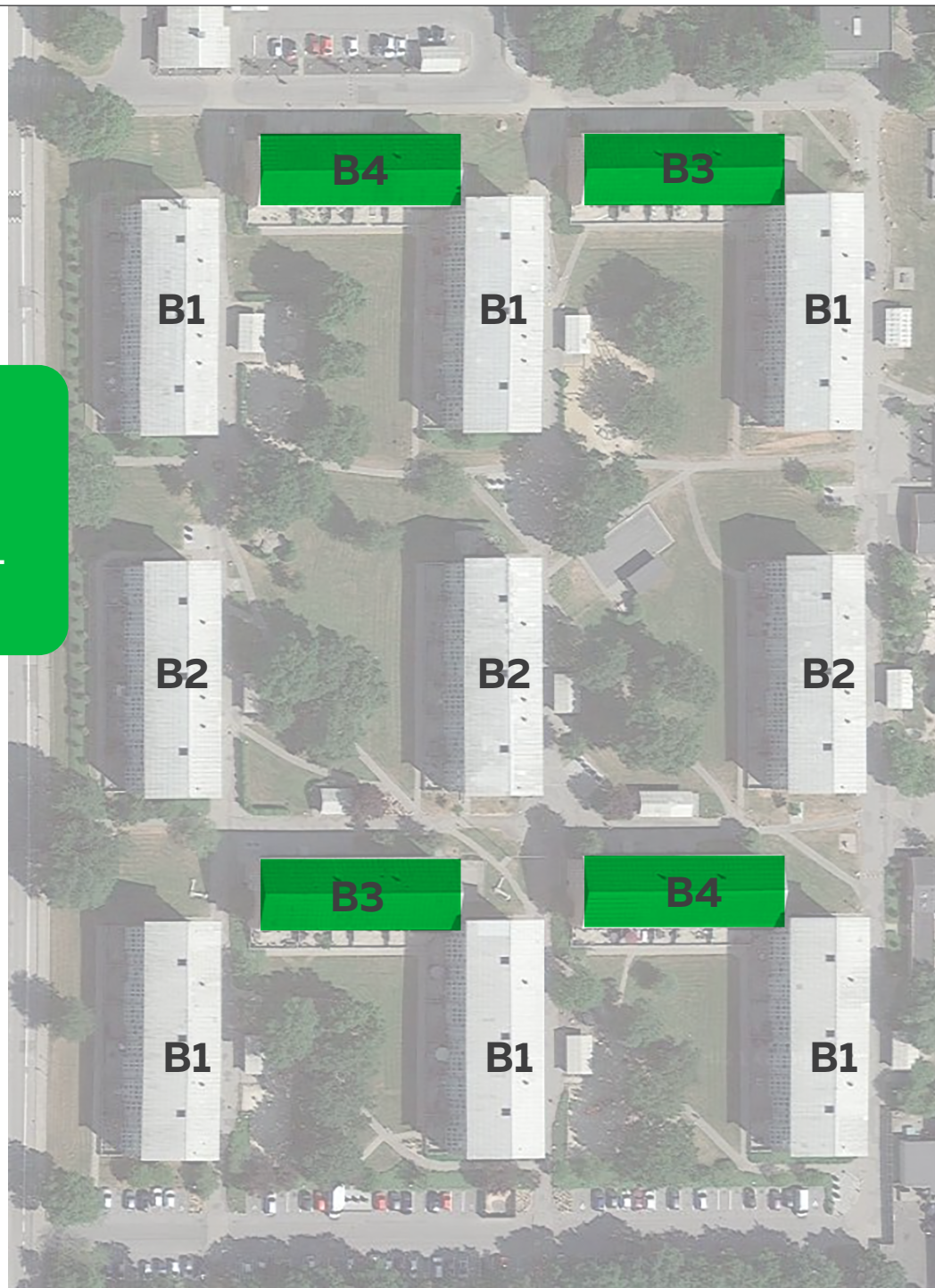
OVERSIGTSPLAN

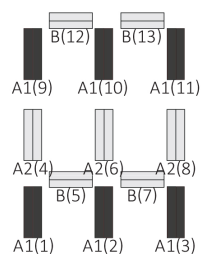
**B2:
MODERNISEREDE
OG SAMMENLAGTE
BOLIGER.
IKKE ELEVATOR.**



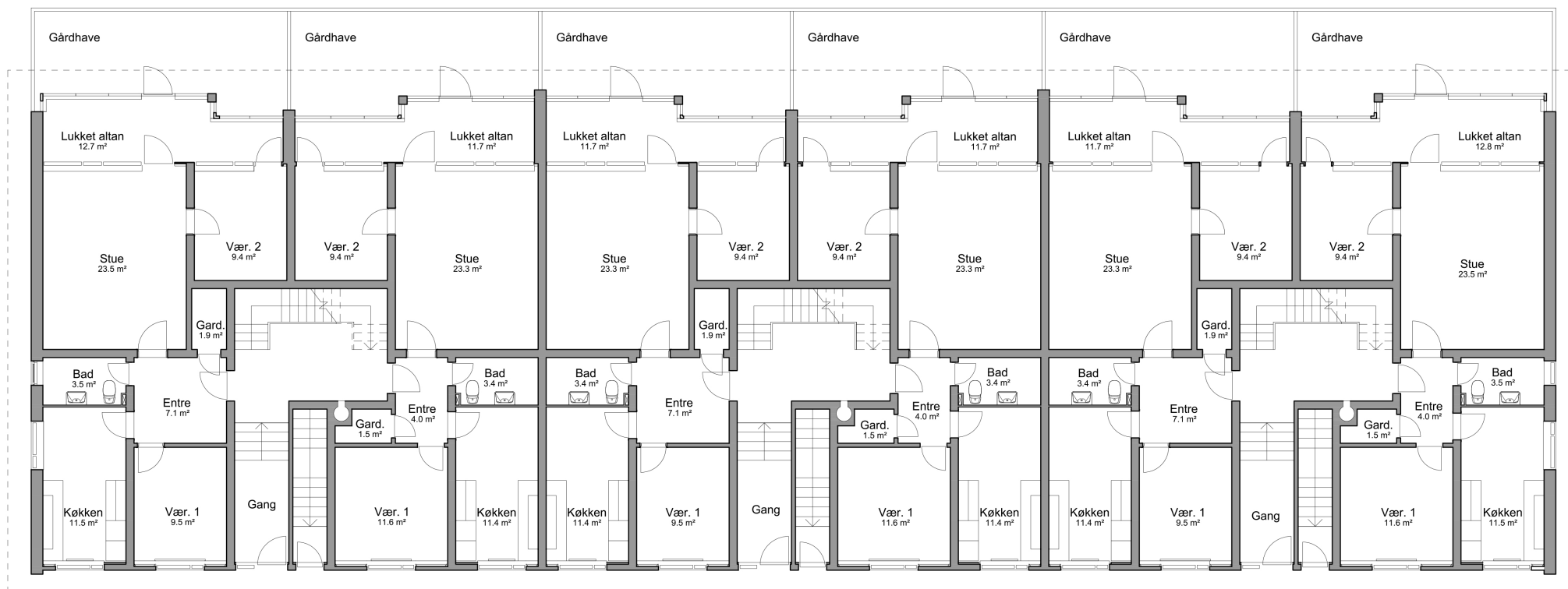
OVERSIGTSPLAN

**B3/B4:
NY ELEVATOR
TILGÆNGELIGE
BOLIGER
+ MODERNISERET
BOLIG**



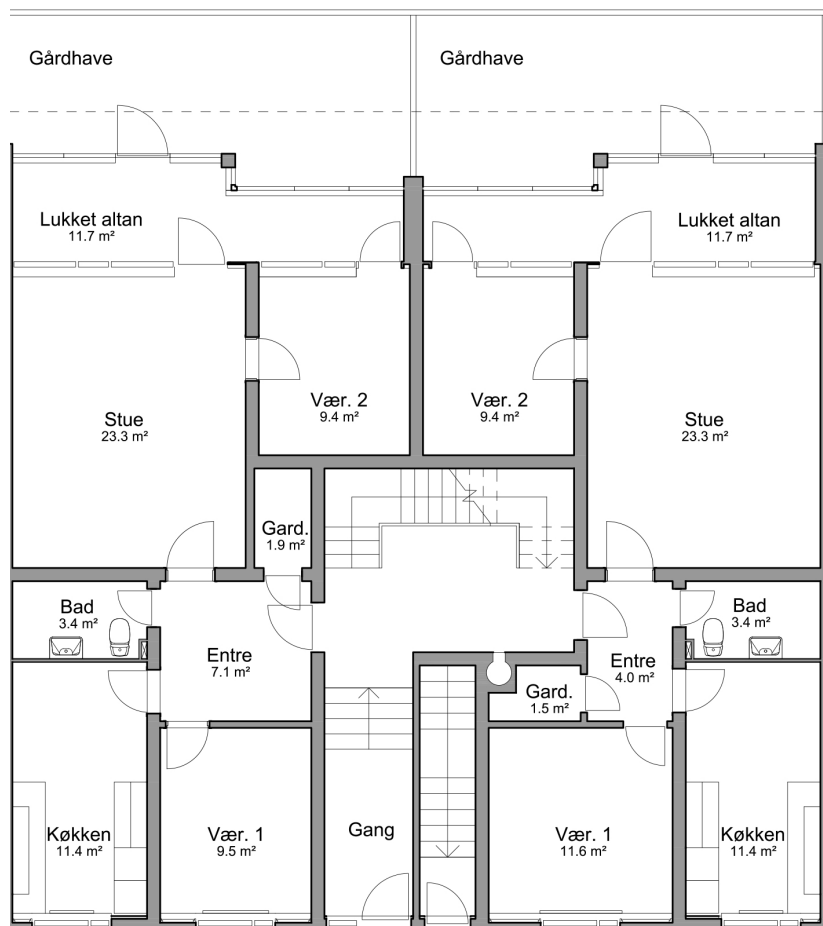


BLOKTYPE B1 - STUEPLAN - EKSISTERENDE FORHOLD



3 VÆRELSES BOLIGER SPEJLVENDT OVER EN OPGANG

BLOKTYPE 1 - TILGÆNGELIGE BOLIG



STUEETAGE - EKSTISERENDE
OPGANG 4, 10, 16, 46, 52 OG 60



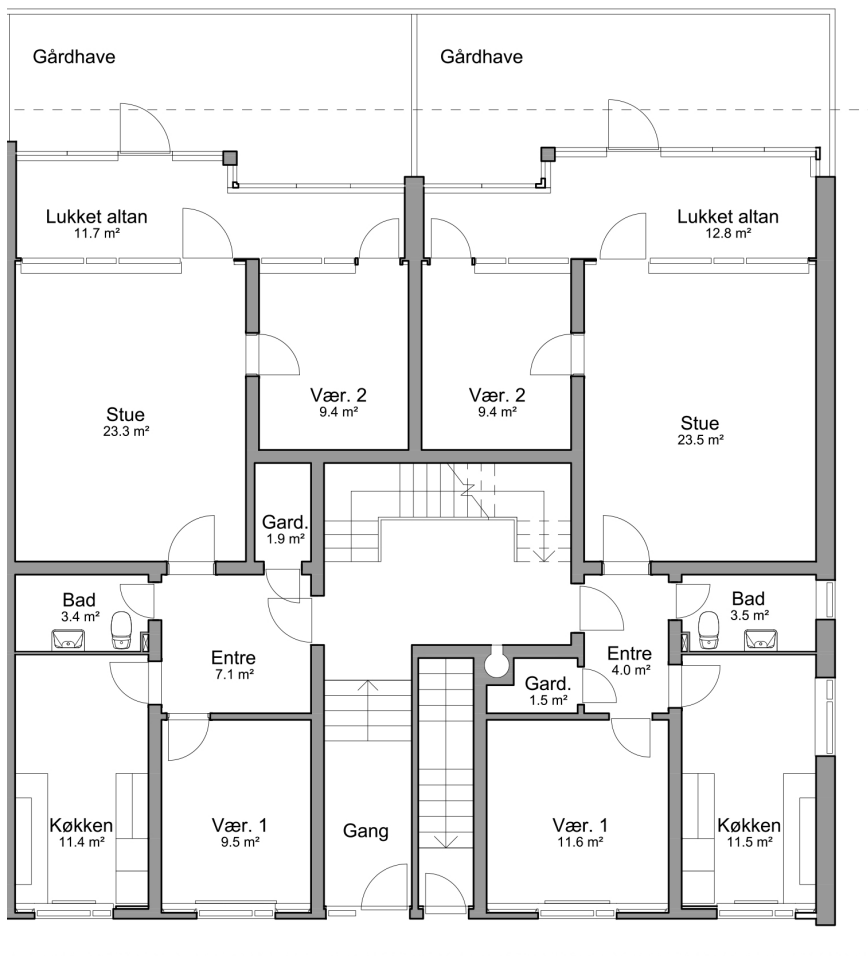
TILGÆNGELIG BOLIG
3 VÆRELSER

TILGÆNGELIG BOLIG
3 VÆRELSER

MC
**3 **

STUEETAGE - FREMTIDIGE
OPGANG 4, 10, 16, 46, 52 OG 60

BLOKTYPE 1



STUEETAGE - EKSISTERENDE

OPGANG 2, 6, 8, 12, 14, 18, 20, 24, 28, 32, 38, 44, 48,
50, 54, 58, 62

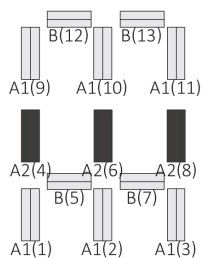


MODERNISERINGSBOLIG
3 VÆRELSE

MODERNISERINGSBOLIG
3 VÆRELSE

STUEETAGE - FREMTIDIGE

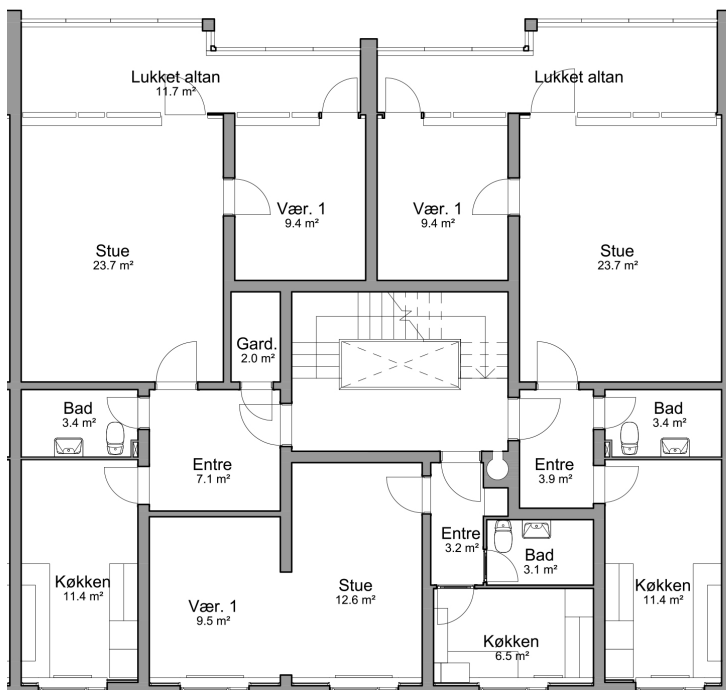
OPGANG 2, 6, 8, 12, 14, 18, 20, 24, 28, 32, 38, 44, 48,
50, 54, 58, 62



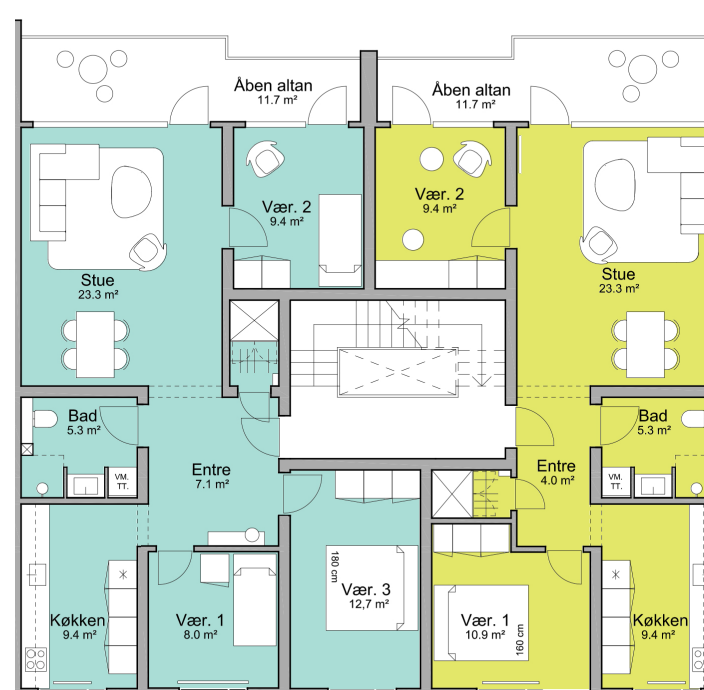
BLOKTYPE B2

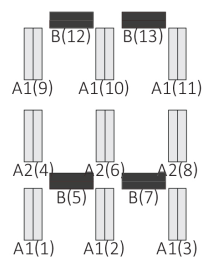
OPGANG 22, 30 OG 40 - 1. - 3. SAL

EKSISTERENDE FORHOLD

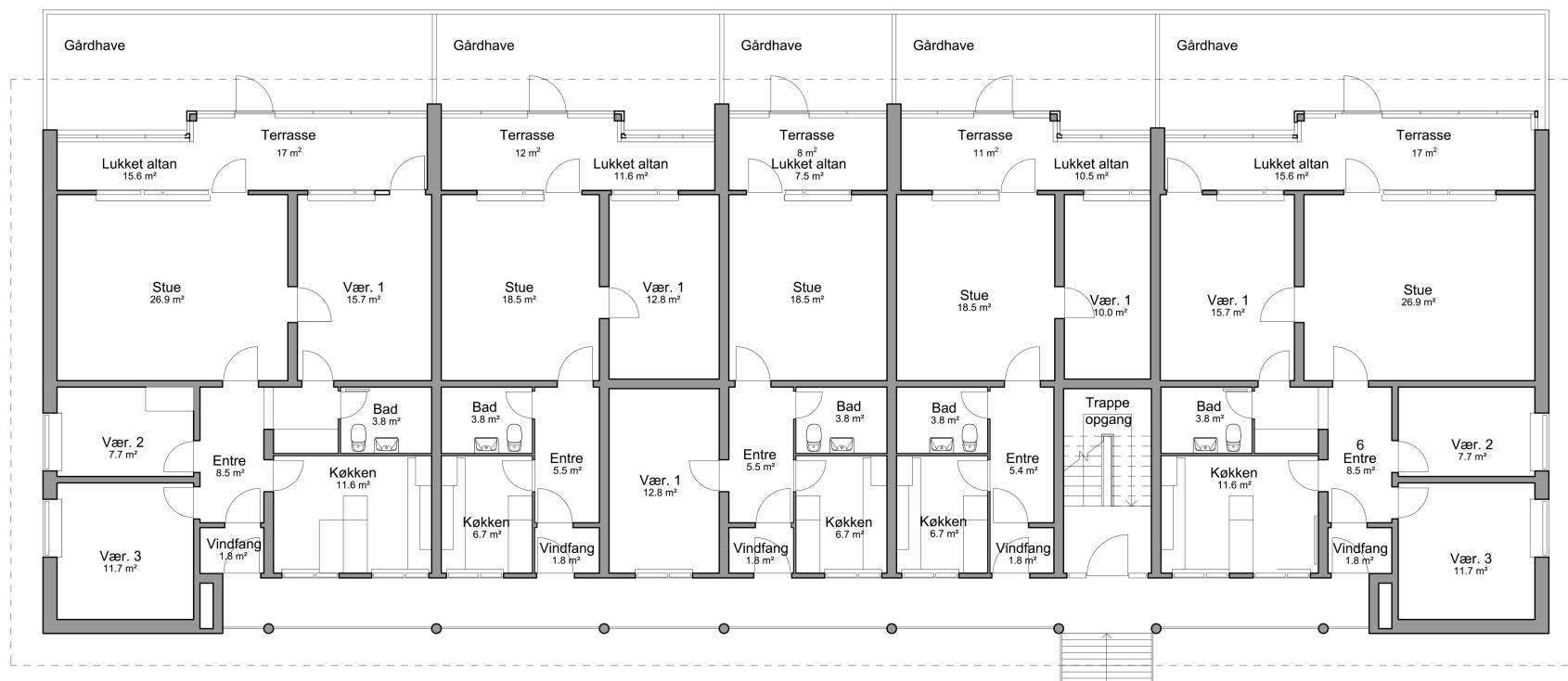


FREMTIDIGE FORHOLD

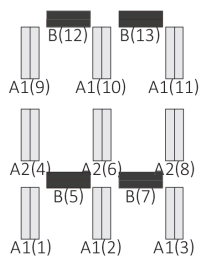




BLOKTYPE B3/B4 - EKSISTERENDE FORHOLD OPGANG 26, 34, 64 OG 66



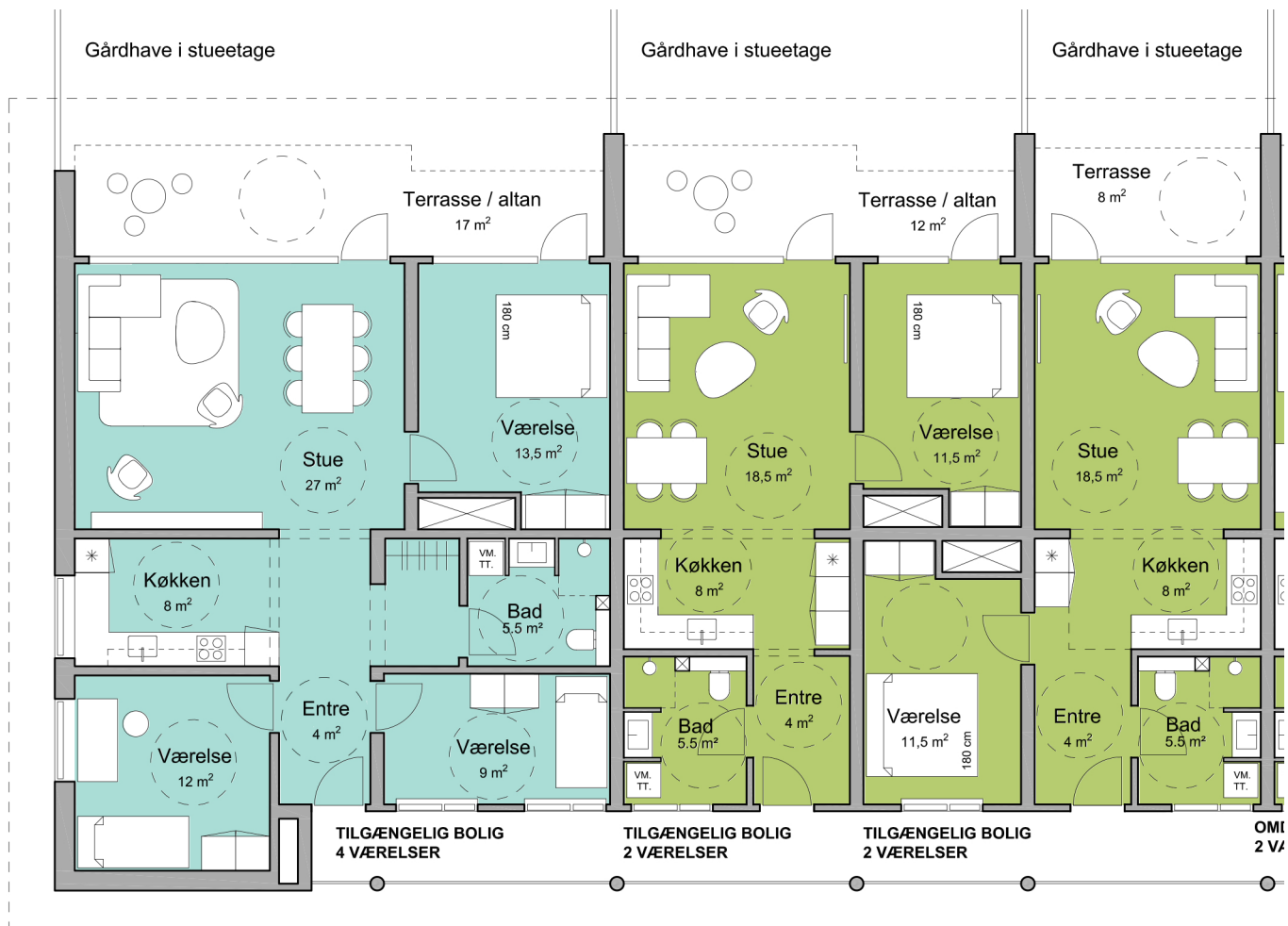
BLOKTYPE B - STUEPLAN - EKSISTERENDE FORHOLD



BLOKTYPE B3/B4 - FREMTIDIGE FORHOLD OPGANG 26, 34, 64 OG 66



BLOKTYPE B3/B4 - TILGÆNGELIGE BOLIGER



RENOVERING AF BYGNINGERNE

- UDSKIFTNING AF TAG MED TAGPAP
- SOLCELLER PÅ TAG
- NYE TAGRENDER OG NEDLØB
- MALING AF SPÆR OG NY UNDERBEKLÆDNING
- NYE FACADEBEKLÆDNINGER PÅ HAVESIDEN
- NYE TRÆ/ALU VINDUER, ALTANDØRE OG TERRASSEDØRE
- NYE INDGANGSPARTIER TIL OPGANGE
- NYE UDVIDET ALTAN + NYT GLASVÆRN VED ALLE BOLIGER
- ETABLERING AF ELEVATOR I 10 UD AF 13 BLOKKE
- RENOVERING AF EKSIST. OVEDÆKNINGER OVER INDGANGSPARTIER
- NY DØRTELEFON
- MALING AF TRAPPEOPGANG
- RENOVERING AF INSTALLATIONER I KÆLDER

FACADE MOD HAVESIDE



FACADE MOD HAVESIDE



RENOVERING AF UDEAREALER

- INDBYDENDE ANKOMST MED MERE GRØN BEPLANTNING LANGS INDGANGSFACADER
- NYE OPHOLDSPLADSER TÆT PÅ BOLIGEN OG I SAMMENHÆNG MED LEGEPLADSER
- OPHOLDAREALER DELVIST MED PERGOLA
- CYKELPARKERING FLYTTES VÆK FRA FACADE OG PLACERES I SKURE / UNDER OVERDÆKNING
- LEGEPLADSER OPDATERES MED REDSKABER OG NY DISPONERING. (NOGLE EKSIST. LEGEREDSKABER GENANVENDES)
- EKSISTERENDE TERRASSER REETABLERES
- EKSTRA PARKERINGSPLADSER TILFØJES I VEJAREALET OG BRUGES SOM FARTDÆMPNING OG PARKERINGSPLADSER TIL TILGÆNGELIGE BOLIGER
- DET GRØNNE GÅRDRUM MED FLOTTE GAMLE TRÆER BEVARES
- NYE "VILD MED VILJE" BEDE
- NYE BELÆGNINGER
- RENOVERING AF PARKERINGSPLADS MOD SYD OG P-LÆLDER



BEPLANTNING VED INDGANGE



CYKELSKURE OG PERGOLA

